

QUANTOFIX® Argent

fr

Description :

Languettes test pour la détermination de la teneur en argent des bains fixateurs

Contenu :

1 boîte en aluminium avec 100 languettes test

Domaine de mesure :

1–10 g/L Ag⁺

Echelons :

0 · 1 · 2 · 3 · 5 · 7 · 10 g/L Ag⁺

Indications de danger :

Ce test ne contient aucun produit dangereux devant être spécialement étiqueté comme tel.

Remarques générales :

Prélever seulement le nombre de languettes test nécessaires. Refermer la boîte immédiatement après. Éviter de toucher la zone de test.

Remarques spécifiques au test :

1. Les languettes QUANTOFIX® Argent ne conviennent pas pour les bains fixateurs de pH inférieur à 4.
2. Solutions concentrées (> 5 g/L d'Ag) : nous recommandons une dilution avec de l'eau selon un rapport 1 : 1 ou 1 : 2 pour une détermination plus précise de la teneur en argent. La nouvelle concentration de la solution à analyser correspondra ainsi au domaine de mesure le plus sensible du papier test.

Mode d'emploi :

1. Immerger brièvement la languette test dans le bain fixateur.
 2. Éliminer l'excédent de liquide en secouant.
 3. Attendre 15 s.
 4. Comparer les zones de test avec l'échelle colorimétrique.
- La zone de test ocre au bout de la languette vire au brun en fonction de la concentration d'argent.

Interférences :

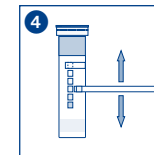
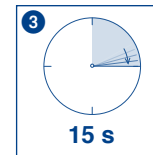
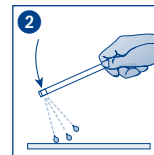
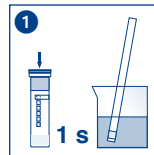
Les ions fer et cuivre faussent la réaction (faux positifs). Ces ions peuvent être détectés à l'aide des tests rapides QUANTOFIX® Fer total 100 (REF 913 44) ou QUANTOFIX® Fer total 1000 (REF 913 30) et QUANTOFIX® Cuivre (REF 913 04).

Élimination :

Les languettes tests peuvent être mélangées aux ordures ménagères ordinaires.

Conservation et stabilité :

Ne pas exposer les languettes test à la lumière du soleil ni à l'humidité. Conserver la boîte dans un endroit frais et sec (température de stockage maximale : +30 °C). Dans la mesure où les consignes énoncées sont respectées, les languettes test se conservent jusqu'à la date de péremption imprimée sur l'emballage.



REF	Artikelnummer / Item number / Référence produit / Referencia / Artikelnummer / Numero di catalogo / Numer artykułu	LOT	Chargencode / Batch identification / Numéro de lot / Código de lote / Productienummer / Codice del lotto / Numer partii
	Achtung! / Warning! / Attention! / ¡Atención! / Let op! / Attenzione! / Uwaga!		Verwendbar bis / Use by / À utiliser avant / Fecha de caducidad / Te gebruiken tot / Utilizzare entro (anno / mese) / Przydatność do użycia
	Temperaturbegrenzung / Permitted storage temperature range / Limites de température / Limites de temperatura / Temperatuurbegrenzing / Limite de temperatura / Ograniczenie temperatury		Trocken aufbewahren / Store in a dry place / Conserver au sec / Mantener seco / Op een droge plaats bewaren / Mantener asciutto / Przechowywać w suchym miejscu
	Gebrauchsanweisung beachten / Please read instructions for use / Respecter les instructions d'utilisation / Observense las instrucciones de uso / Lees de bijsluiting / Consultare le istruzioni per l'uso / Przestrzegać instrukcję użycia		Packung geschlossen halten / Keep container closed / Refermer la boîte / Mantenga el envase cerrado / Verpakking gesloten houden / Conservare la confezione chiusa / Przechowywać pojemnik szczelnie zamknięty
	Ausreichend für <n> Prüfungen / Contains sufficient for <n> tests / Contenu suffisant pour <n> tests / Contenido suficiente para <n> tests / Voldoende voor <n> tests / Contenuto sufficiente per <n> test / Wystarczająco dla kontroli <n>		