

QUANTOFIX® Glucose

fr

Contenu :

1 boîte en aluminium avec 100 languettes test

Domaine de mesure :

Méthode visuelle

50–2000 mg/L ou 0.3–11.1 mmol/L

Méthode par réflectométrie

50–2000 mg/L ou 0.3–11.1 mmol/L

Échelons :

0 – 50 – 100 – 250 – 500 – 1000 – 2000 mg/L ou

0 – 0.3 – 0.55 – 1.4 – 2.8 – 5.55 – 11.1 mmol/L

Indications de dangers :

Ce test ne contient aucun produit dangereux devant être spécialement étiqueté comme tel.

Remarques générales :

Prélever seulement le nombre de languettes test nécessaires. Refermer la boîte immédiatement après. Éviter de toucher la zone de test.

Mode d'emploi :

1. Immerger la languette test pendant 2 s dans l'échantillon.

2. Éliminer l'excédent de liquide en secouant.

3. Attendre 30 s.

4. Comparer la zone de test avec l'échelle colorimétrique. En présence de glucose, la zone de test vire au bleu-vert.

Il est possible que la zone de test change encore de couleur après le relevé, d'où l'importance de respecter le temps de lecture indiqué pour obtenir des résultats corrects. Les colorations survenues après le temps de réaction (30 secondes) ne doivent plus entrer en ligne de compte.

Interférences :

Dans la gamme de pH de 2 à 9, la réaction ne dépend pas du pH de la solution à analyser. Les solutions fortement acides peuvent être amenées à un pH de 5 à 7 avec de la lessive de soude, les solutions alcalines avec de l'acide chlorhydrique. Les ions suivants interfèrent seulement dans des concentrations supérieures à celles indiquées (testé avec 0 ou 250 mg/L de glucose) :

1000 mg/L : Ca^{2+} , Cl^- , HCO_3^- , NO_3^- , PO_4^{3-} , acétate, citrate, éthanol, glycérine, lactate, malate, oxalate

250 mg/L : NO_2^-

20 mg/L : SO_3^{2-} , ascorbate

1 mg/L : H_2O_2

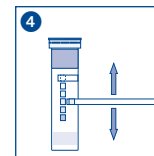
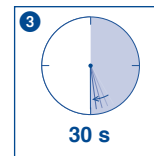
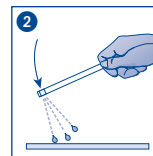
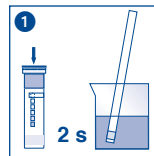
0,1 mg/L : acide peracétique

Élimination :

Les languettes tests pouvant être mélangées aux ordures ménagères ordinaires.

Conservation et stabilité :

Ne pas exposer les languettes test à la lumière du soleil ni à l'humidité. Conserver la boîte dans un endroit frais et sec (température de stockage maximale : +30 °C). Dans la mesure où les consignes énoncées sont respectées, les languettes test se conservent jusqu'à la date de péremption imprimée sur l'emballage.



REF	Artikelnummer / Item number / Référence produit / Referencia / Artikelnummer / Numero di catalogo / Numer artykułu	LOT	Chargencode / Batch identification / Numéro de lot / Código de lote / Productionnummer / Codice del lotto / Numer partii
	Achtung! / Warning! / Attention! / ¡Atención! / Let op! / Attenzione! / Uwaga!		Verwendbar bis / Use by / À utiliser avant / Fecha de caducidad / Te gebruiken tot / Utilizzare entro (anno / mese) / Przydatność do użycia
	Temperaturbegrenzung / Permitted storage temperature range / Limites de température / Limites de temperatura / Temperaturbegrenzung / Limite de temperatura / Ograniczenie temperatury		Trocken aufbewahren / Store in a dry place / Conserver au sec / Mantener seco / Op een droge plaats bewaren / Mantenerse asciutto / Przechowywać w suchym miejscu
	Gebrauchsanweisung beachten / Please read instructions for use / Respecter les instructions d'utilisation / Observense las instrucciones de uso / Lees de bijsluiter / Consultare le istruzioni per l'uso / Przestrzegać instrukcję użycia		Packung geschlossen halten / Keep container closed / Refermer la boîte / Mantenga el envase cerrado / Verpakking gesloten houden / Conservare la confezione chiusa / Przechowywać pojemnik szczelnie zamknięty
	Ausreichend für <n> Prüfungen / Contains sufficient for <n> tests / Contenu suffisant pour <n> tests / Contenido suficiente para <n> tests / Voldoende voor <n> tests / Contenuto sufficiente per <n> test / Wystarczająco dla kontroli <n>		

atlantic labo
l'alternative...

22 rue de l'Hermitte 33520 BRUGES
Tél. +33 (0) 5 56 16 20 16 - Fax. +33 (0) 5 56 57 68 07
contact@atlanticlabo-ics.fr www.atlanticlabo-ics.fr

Réactifs - Matériels - Consommables pour laboratoires

Rev 2016-02 A042744/913 48/0261