

# QUANTOFIX® Potassium

fr

## Contenu :

- 1 boîte en aluminium avec 10 languettes test
- 2 flacons de potassium-1
- 2 tubes à essai

## Domaine de mesure :

200–1500 mg/L

## Echelons :

0 · 200 · 400 · 700 · 1000 · 1500 mg/L

## Remarques générales :

Prélever seulement le nombre de languettes test nécessaires. Refermer la boîte immédiatement après. Éviter de toucher la zone de test.

## Remarque spécifique au test :

La coloration rouge orangé du papier réactif inutilisé est normale, elle n'est pas un signe de décomposition des réactifs.

## Mode d'emploi :

1. Placer le tube à essai dans l'emplacement prévu du portoir.
  2. Verser 10 gouttes de potassium-1 (acide nitrique à 0,7 %).
  3. Immerger la languette test pendant 1 s dans l'échantillon de pH neutre.
  4. Éliminer l'excédent de liquide en secouant.
  5. Placer la languette test dans le tube à essai avec le potassium-1 et attendre 60 secondes.
  6. Éliminer l'excédent de liquide en secouant.
  7. Comparer la zone de test avec l'échelle colorimétrique.
- En présence d'ions de potassium, le papier réactif vire au jaune à rouge orangé.

## Interférences :

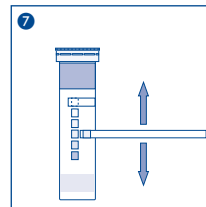
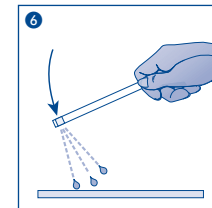
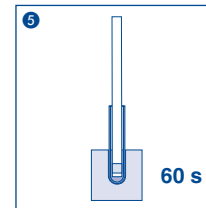
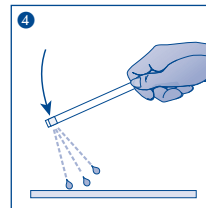
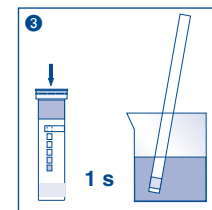
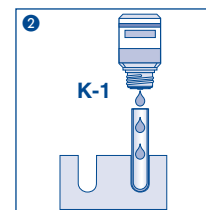
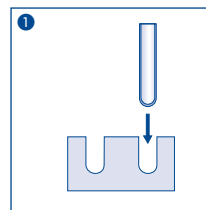
Les ions de sodium interfèrent dans une concentration supérieure à 3000 mg/L ; ils peuvent donner des résultats trop faibles. Les ions suivants n'interfèrent pas :  
< 1000 mg/L  $Al^{3+}$ ,  $Ba^{2+}$ ,  $Bi^{3+}$ ,  $Ca^{2+}$ ,  $Fe^{2+3+}$ ,  $Mg^{2+}$ ,  $Mn^{2+}$ ,  $Sr^{2+}$ ,  $Zn^{2+}$   
< 200 mg/L  $NH_4^+$ ,  $Hg^{+2+}$ ,  $Tl^+$   
< 25 mg/L  $S^{2-}$

## Élimination :

Après usage, les échantillons d'analyse peuvent être jetés à l'égoût avec de l'eau du robinet et ainsi acheminés à la station locale de traitement des eaux usées. Après usage, les languettes test peuvent être jetés à la poubelle.

## Conservation et stabilité :

Ne pas exposer les languettes test à la lumière solaire. Conserver la boîte dans un endroit frais et sec (température maximale : +30 °C). Dans la mesure où les consignes énoncées sont respectées, le kit de test se conserve jusqu'à la date de péremption imprimée sur l'emballage.



**atlantic labo**  
l'alternative...

22 rue de l'Hermite 33520 BRUGES  
Tél. +33 (0) 5 56 16 20 16 - Fax. +33 (0) 5 56 57 68 07  
contact@atlanticlabo-ics.fr www.atlanticlabo-ics.fr

Réactifs - Matériels - Consommables pour laboratoires

REF	Artikelnummer / Item number / Référence produit / Referencia / Artikelnummer / Numero di catalogo / Numer artykułu	LOT	Chargencode / Batch identification / Número de lot / Código de lote / Produktionummer / Codice del lotto / Numer partii
	Achtung! / Warning! / Attention! / ¡Atención! / Let op! / Attenzione! / Uwaga!		Verwendbar bis / Use by / À utiliser avant / Fecha de caducidad / Te gebruiken tot / Utilizzare entro (anno / mese) / Przydatność do użycia
	Temperaturbegrenzung / Permitted storage temperature range / Limites de température / Limites de temperatura / Temperatuurbegrenzing / Limite de tem- peratura / Ograniczenie temperatury		Trocken aufbewahren / Store in a dry place / Conserver au sec / Mantener seco / Op een droge plaats bewaren / Mantener asciutto / Przechowywać w suchym miejscu
	Gebrauchsanweisung beachten / Please read instructions for use / Respecter les instructions d'utilisation / Observarse las instrucciones de uso / Lees de bijsluiter / Consultare le istru- zioni per l'uso / Przestrzegać instrukcje użycia		Packung geschlossen halten / Keep container closed / Refermer la boîte / Mantenga el envase cerrado / Verpak- king gesloten houden / Conservare la confezione chiusa / Przechowywać pojemnik szczelnie zamknięty
	Ausreichend für <n> Prüfungen / Contains sufficient for <n> tests / Contenu suffisant pour <n> tests / Contenido suficiente para <n> tests / Voldoende voor <n> tests / Contenuto sufficiente per <n> test / Wystarczająco dla kontroli <n>		